

Janina Foltyn



# Janina Foltyn

ur. 27 grudnia 1921 w Szamotułach, zm. 30 kwietnia 2008

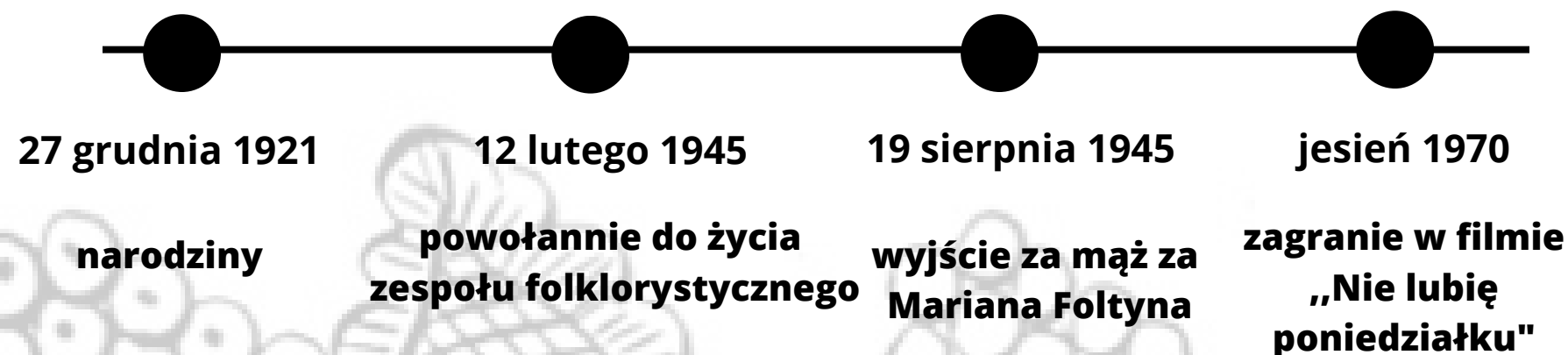
Janina Foltyn (Judek) - urodziła się w rodzinie Kazimierza i Stanisławy w domu przy ulicy Lipowej 9, miała 4 siostry. Dzięki mamie, która zabierała ją na uroczystości weselne, Janina stawiała pierwsze kroki w tańcu np. w zespole szkolnym Stanisławy Koputowej. Wojna i śmierć ojca z rąk gestapo zmusiły ją do pracy w sklepie odzieżowym, aby utrzymać rodzinę.

Wyszła za mąż za Mariana Foltyna, z którym miała dwójkę dzieci: Urszulę i Jerzego.

Ostatecznie zamieszkali w własnym domu przy ulicy Wiśniowej.

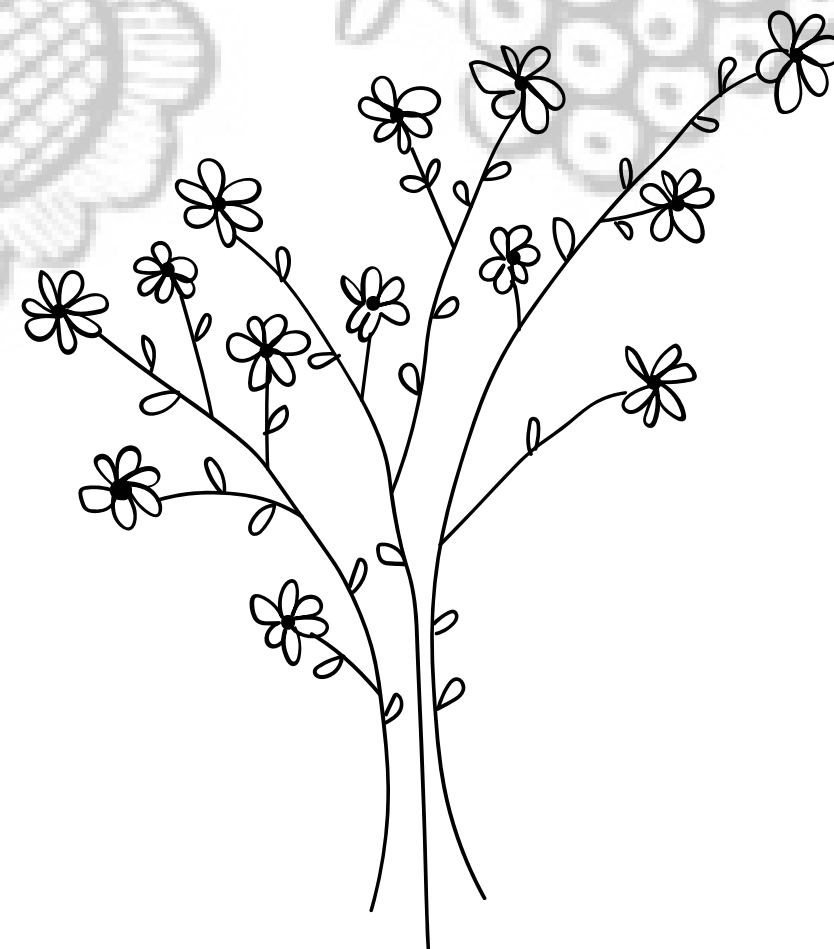


## Najważniejsze wydarzenia z życia Janiny Foltyn



Po wojnie Janina zajęła się organizacją folkloru szamotulskiego. W 1945 roku powstał zespół folklorystyczny.

Na początku lat 60. uczęszczała do Studium Kulturalno-Oświatowego oraz na kursy choreograficzne. W latach 1968-1980 pracowała przy programach artystycznych Dożynek Centralnych. Własnoręcznie szyła szamotulskie stroje. Otrzymała wiele odznaczeń, m.in. Srebrny Krzyż Zasługi, Krzyż Komandorski Orderu Odrodzenia Polski oraz pośmiertnie szamotulską Wieżę. Zmarła 30 kwietnia 2008 r. i zgodnie z życzeniem została pochowana w stroju szamotulskim.



# Folklor i tradycje szamotulskie

- haft
- pieśni
- tańce
- instrumenty
- strój
- baśnie i legendy
- obyczaje i obrzędy np. wesele szamotulskie



# Wesele Szamotulskie

## Autorzy



muzyka - Stanisław  
Zgaiński

scenariusz -  
Władysław Frąckowiak



Główni bohaterowie:

Kasia i Janek

Premiera przedstawienia odbyła  
się w 1932r.

Składa się z 4 części:

- I- "zmówiny"
- 2- "wyjazd do kościoła"
- 3- "przed kościołem"
- 4- "wesele"



I "zmówiny" - przedstawia rozmowy Kasi i Janka prowadzące do decyzji o wzięciu ślubu



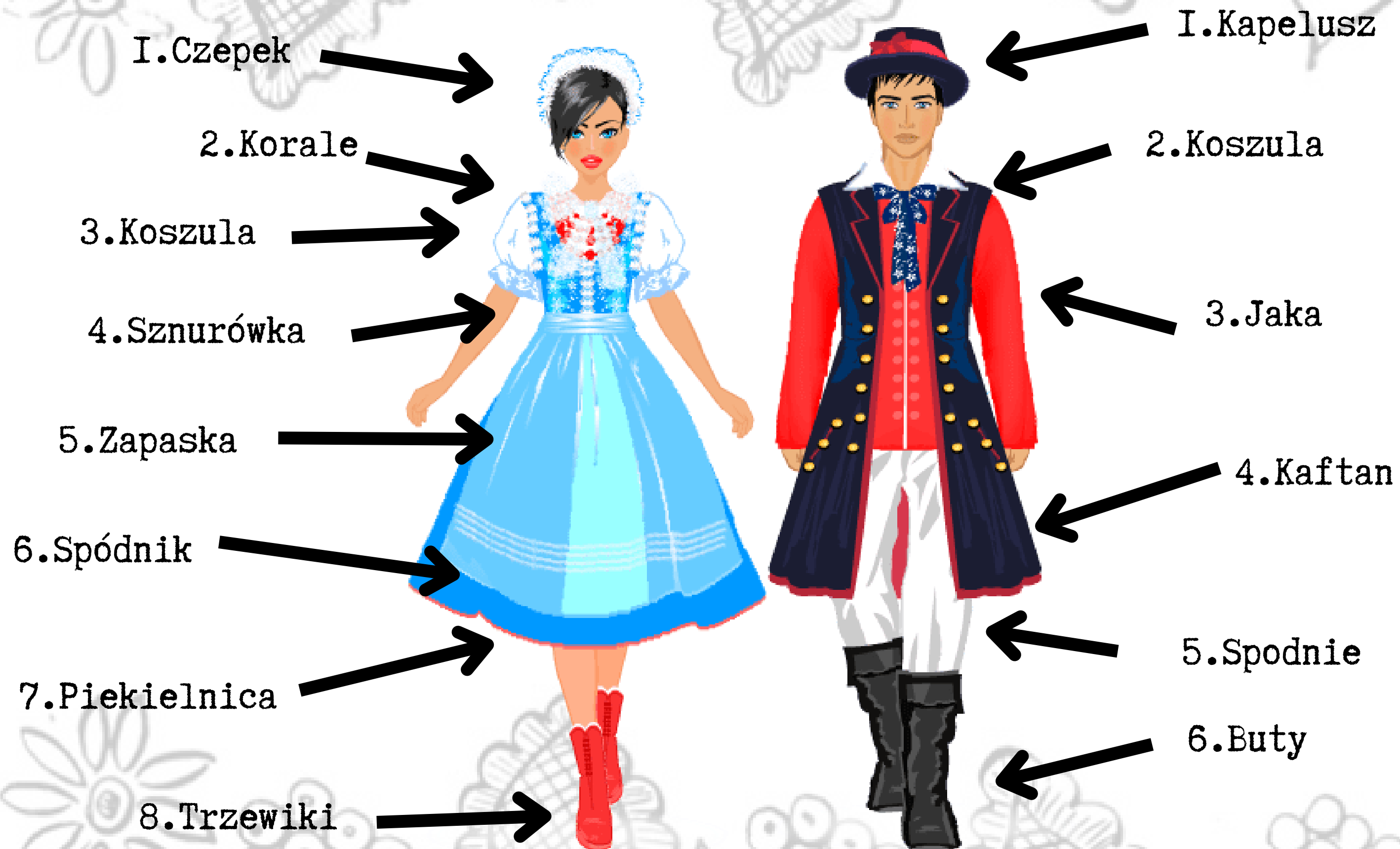
II - "wyjazd do kościoła" - przedstawia przygotowania do wesela oraz otrzymanie przez młodych błogosławieństwa rodziców

III "przed kościołem" - udanie się do miejscowego  
dziedzica i wysłuchanie jego rad



IV "wesele" - zabawa, składa się z dziesięciu scen m.in.  
oczepin, czyli momentu zamiany weselnego wieńca panny  
młodej na czepek mężatki

# Strój Szamotulski





# Strój Szamotulski

## Kobieta

1. Czepek - tiulowy, wyszywany białym haftem z wiązałkami ułożonymi w kokardę

2. Korale - intensywnie czerwone

3. Koszula - biała, z cienkiego płócienka, ozdobiona gorsikiem z bałystu, tiulu lub koronki

4. Sznurówka - obcisły gorset, obszyty marszczonymi wstążeczkami

5. Zapaska - z jedwabiu, ozdobiona białym haftem

6. Spódnik - z lekkiej tkaniny, zazwyczaj błękitny

7. Piekielnica - czerwona, pierwsza spódnica

8. Trzewiki - sięgające powyżej kostki, lakierowane

## Mężczyzna

1. Kapelusz - czarny, opasany szeroką czarną wstęgą, z lewej strony kokarda z kwiatami lub piórem

2. Koszula - biała z kołnierzem haftowanym w charakterystyczne pączki i gwiazdki

3. Jaka - z czerwonego sukna, z czasem wymieniona na kamizelkę

4. Kaftan - czarny z czerwoną flanelą, nie ma rękawów

5. Spodnie - zapinane z boku, chowane do butów

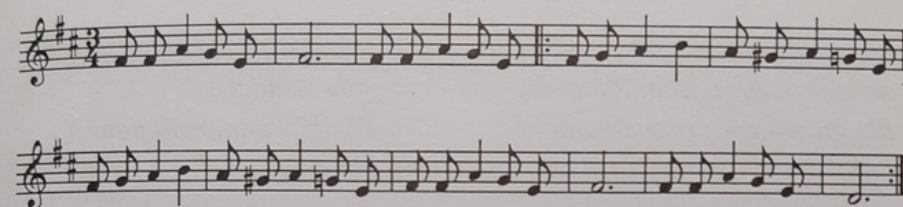
6. Buty - zaginane w harmonijkę z ośmioma zagięciami

# Pieśni dożynkowe

## PRZYŚPIEWKI OBRZĘDOWE – DOŻYNKOWE

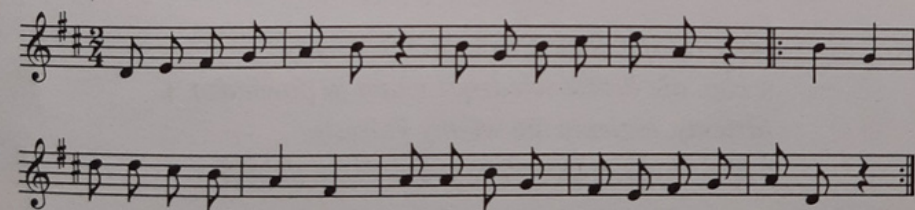
Teksty: Janina Foltynowa  
Jerzy Foltyn  
Oprac. muz: Józef Milek

### 32. Plon niesiemy plon



*Plon niesiemy plon –  
|: w gospodarski dom :|  
Żeby dobrze plonowało,  
po sto korców z mendla dało  
Plon niesiemy plon –  
w gospodarski dom.*

### 33. Zawołanie żniwne



- |  |  |
|--|--|
| 1. Zawołanie żniwne<br> : ucichło na polu : <br> : Serce raźniej bije : <br>gdy zboże w zapolu.      | 2. Żniwiarze, kosiarze<br> : dalejże, a żywo! : <br> : Ruszamy gromadą : <br>kłania nam się żniwo. |
| 3. Gdyśmy zboże siali<br> : słońce nam świeciło : <br> : Gdyśmy je zbierali : <br>wtedy różnie było. |  |

Oprócz tego, że Janina Foltyn zajmowała się organizacją dożynek, pisała również przyspiewki na różne uroczystości i wydarzenia.



**CENTRALNE DOŻYNKI – Warszawa 3. 9. 1967**

# Film "Nie lubię poniedziałku"

W 1971 roku Janina Foltyn wraz z Zespołem Folklorystycznym "Szamotuły" wystąpiła w filmie Tadeusza Chmielewskiego pt. "Nie lubię poniedziałku". Zespół wystąpił w scenach:

- 21'40" - 23'00":  
poczekalnia
- 31'50" - 38'50": powitanie  
gościa



Zdjęcie z planu filmowego

# Historia zespołu

Zespół Folklorystyczny "Szamotuły" założono aby utrzymać zwyczaje, pieśni i tańce regionalne oraz tradycyjne obrzędy, obecne w regionie szamotulskim. Powstał on 12 lutego 1945 r. z inicjatywy ludzi działających w Towarzystwie Przyjaciół Żołnierza. Zespół od samego początku aż do dnia 30.04.2008 r. kierowany był przez Janinę Foltyn. W czasie swojej działalności zespół dał ponad 1000 koncertów na scenach krajowych i zagranicznych. W 1950 r. zespół zaprezentował po raz pierwszy "Wesele Szamotulskie", które wielokrotnie odtwarzano. Od przeszło 77 lat prezentowane przez zespół programy spotykają się z wielkim uznaniem etnografów i historyków kultury.



Białoruś



Grecja



Armenia



Indie




Praga

# Nagrody zespołu

Zespół otrzymał wiele nagród i wyróżnień:

- Odznakę honorową „Za zasługi dla Szamotuł” (1961)
- Nagrodę Wielkopolskiego Towarzystwa Kulturalnego (1970, 1980, 2009)
- Nagrodę Ministra Kultury i Sztuki II stopnia (1974, 1985)
- Nagrodę im. Oskara Kolberga (1985)
- statuetkę „Złotego Hipolita” z prawem do używania znaku „Dobre bo polskie” (2005)
- nagrodę główną X Festiwalu „Polonez 2014” w Słonimiu na Białorusi
- Grand Prix XXXI Ogólnopolskiego Konkursu Tradycyjnego Tańca Ludowego w Rzeszowie (2015)
- nagrodę „za wierną prezentację fragmentu obrzędu weselnego swojego regionu” na Międzynarodowych Spotkaniach Folklorystycznych w ramach 54. Tygodnia Kultury Beskidzkiej (2017).





# Bibliografia

- <http://regionszamotulski.pl/stulecie-urodzin-janiny-foltynowej/>
- <http://www.folklorszamotuly.pl/>
- <https://regionwielkopolska.pl/>
- <https://www.cda.pl/video/8317503e3>
- *Wesele Szamotulskie*, Szamotuły 2016
- Krygier R., *Ich ślad na Ziemi Szamotulskiej*, Szamotuły 2001
- *Piosenki szamotulskie*, Towarzystwo Kultury Ziemi Szamotulskiej, Szamotuły 2006
- <https://regionwielkopolska.pl/kultura-ludowa/stroje-regionalne/stroj-szamotulski/>